

# Datenblatt Displays und Vitrinen SOL.Connect ADD ON

Technologie des 21. Jahrhunderts zur systemunabhängigen  
Erfassung - Überwachung - Auswertung - Kommunikation



## Beschreibung

SOL.Connect Displays sind zur variablen Visualisierung von Prozess- und Anlageninformationen vor Ort vorgesehen.

Sie zeichnen sich durch ihre Modularität, hohe Leuchtkraft und einfache Kaskadierbarkeit (Aneinanderreihung) aus.

Die SOL.Connect Displays bestehen aus Modulen von jeweils 40\*16 roten LED-Punkten. Die Standardvariante besteht aus 3 Modulen. Dies ergibt eine Schriftlänge von 56,4 cm und eine Schrifthöhe von 7,5 cm. Bis zu 6 Module können problemlos aneinander gereiht werden.

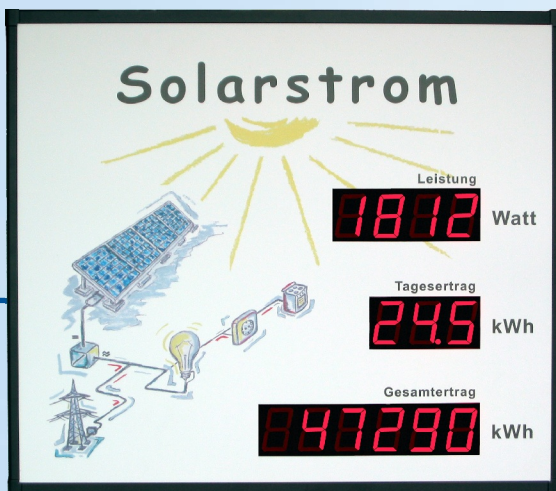
Mehrere Anzeigen(-Module) können direkt am SOL.Connect Center über den RS485-Datenbus angeschlossen werden, um sowohl gleiche als auch unterschiedliche Informationen anzuzeigen.

Alle Anzeigen sind auf Entfernung von 10m ... 20m auch seitlich sehr gut ablesbar.

Matrixanzeigen sind sehr flexibel. Es sind Laufschriften, Texte, Grafiken oder Diagramme darstellbar. Die Programmierung kann jederzeit geändert werden, wodurch der Anwender mehr Freiheiten hat.

Ein Vielzahl Displays von Drittanbietern werden ebenfalls unterstützt.

## Alternative Vitrine mit 7-Segment Anzeigeeinheiten



Die Wahl der geeigneten Leuchtmittel, Vitrinen, Aufständungen, Gestaltungselemente sowie benötigten Programmierungsarbeiten ist fast immer eine individuelle Sache.

Wir arbeiten mit kompetenten Partnern zusammen und bieten gern die komplette Visualisierung nach Ihren Wünschen an.



## Technische Daten - LED Punktmatrix Modul

Darstellungsfläche: 16x40 Pixel, 188mm x 76mm  
Leuchtkraft: 12 mcd abzüglich rotem Acrylfilter  
Stromversorgung: 24 V=, max. 1,8A, typ. 0,6 A



Lichtsensor,  
geregelter Lüfter

## Technische Daten - Standarddisplay

Aluminiumprofilgehäuse für den Innenbereich oder Vitrineneinbau, silbern eloxiert  
bestehend aus 3 integrierten DOT-Matrix Modulen  
Darstellungsbereich:  
120\*16 Pixel = 564mm x 76mm  
Lichtsensor zur Helligkeitssteuerung  
BxHxT: 255mm x 130mm x 68mm  
Leistungsaufnahme: typ. 40 W / max. 125 W  
Abmessungen: 607mm x 97,5mm x 56mm  
Schlüsselbohrungen für Wandmontage  
Datenschnittstelle RS485 38400 Bps  
gekapseltes externes Schaltnetzteil 230V>24V/6,3A

## Einsatzbeispiel Vitrine für den Außenbereich

